

EN FAIT, MAGICARPE N'ÉVOLUE PAS EN LEVIATOR, OU COMMENT LES BIOINFORMATIENS METTENT LEURS NEZ DANS POKÉMON GO

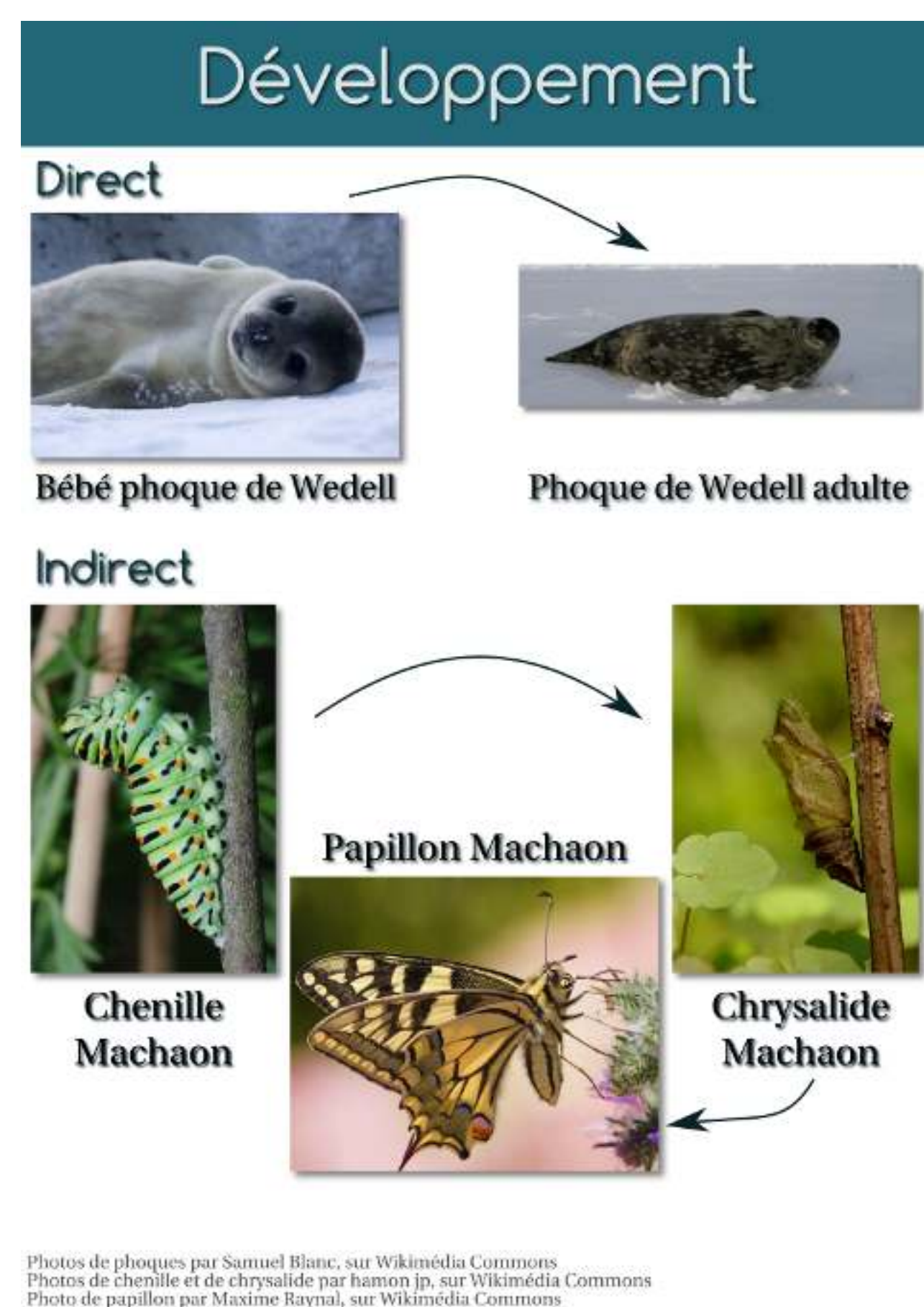
Association des Jeunes Bioinformaticiens de France (RSG France – JeBiF)

Quelques définitions clés

On appelle **développement** l'ensemble des étapes qui conduisent de l'œuf à l'état adulte.

On appelle **métamorphose** le passage d'un état larvaire à un état adulte avec des changements phénotypiques importants.

Illustration du développement



Développement direct

Le développement est dit **direct** quand l'animal à la naissance ou à l'éclosion ressemble à un adulte en miniature.

C'est le cas de :

- phoque de Wedell
- Voltorbe/Électrode
- Kraby/Kraboss

Peux-tu trouver d'autres exemples ?

Développement indirect

Le développement est dit **indirect** quand l'animal obtenu à la naissance ou à l'éclosion est très différent de l'adulte et doit subir des métamorphoses pour acquérir sa forme définitive. Cela est souvent couplé avec un changement d'environnement de vie de l'animal.

C'est le cas de :

- chenille/chrysalide/papillon Machaon
- Aspicot/Coconfort/Dardagnan

Peux-tu trouver d'autres exemples ?

Les bonbons pokémons

À quoi correspondent ces fameux bonbons Pokémon ? C'est une bonne question...

Pour passer d'un stade à un autre de leur développement, les espèces avec un développement indirect doivent manger une certaine quantité de nourriture qui leur permettra d'avoir les réserves nécessaires pour leur métamorphose.

Les bonbons pokémons reflètent assez bien cette réalité chez les pokémons avec un développement indirect :

12 bonbons pour métamorphoser Chenipan en Chrysacier : à raison de 3 bonbons par Chenipan attrapé, 1/4 des Chenipans se transforment en Chrysacier

50 bonbons pour métamorphoser un Chrysacier en Papilusion : il faut 17 Chrysaciers ou Chenipans pour métamorphoser un Papilusion.

Au total, on a 1/21 soit 5% des Chenipans qui se métamorphosent en Papilusion ce qui correspond à ce qu'on retrouve dans la nature pour les papillons !

Est-ce qu'on peut donner le même sens aux bonbons pour les pokémons à développement direct ? Probablement oui puisqu'il faut que les pokémons à développement direct se nourrissent pour changer de forme aussi !

Par exemple pour Soporifik/Hypnomade il faut 50 bonbons ce qui veut dire que 1/17 Soporifik atteint le stade adulte. Peut être que la rareté des bonbons pokémons dans le jeu est un moyen de contrôler le développement des populations ?

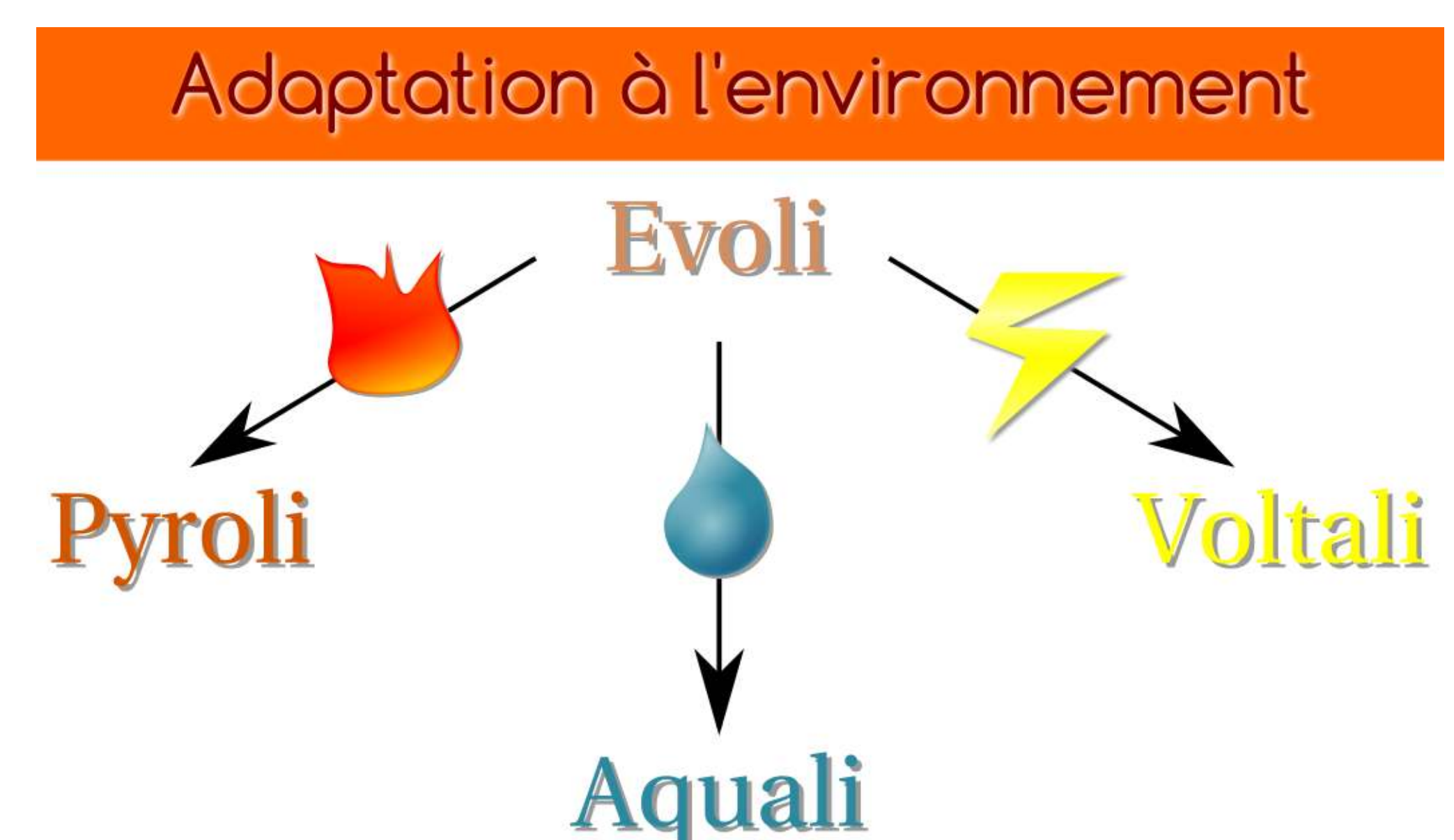
Le cas Nidoran



On voit apparaître 2 espèces : une mâle et une femelle. Qu'est ce que c'est que cette histoire ?

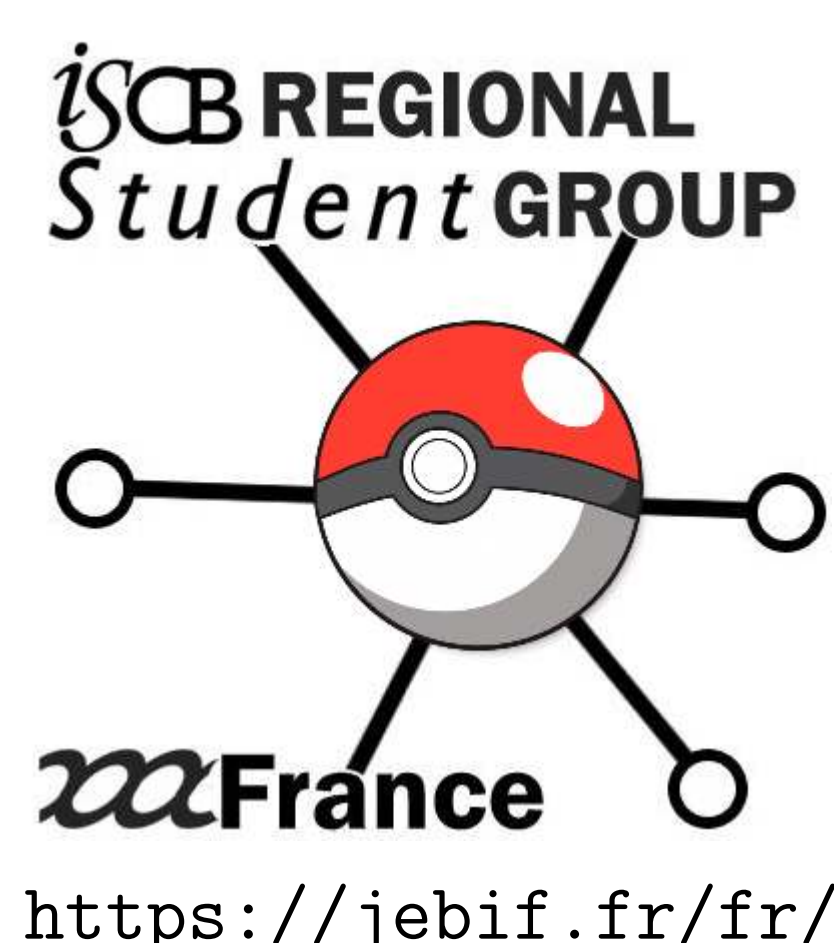
C'est que c'est difficile d'identifier une espèce. Il est arrivé récemment qu'on diminue le nombre d'espèces de la lignée humaine parce qu'on s'est rendu compte qu'on avait identifié comme étant deux espèces des individus mâle et femelle de la même espèce. Oups. Il est arrivé la même chose aux développeuses et aux développeurs Pokémon.

Le cas Évoli



Qu'est ce que c'est que cette histoire encore ? Un pokémon à développement direct qui se développe en 3 formes. Mais pas 3 espèces différentes. Ce n'est pas possible, pas sur le temps de vie du pokémon. Il faut les considérer comme une même espèce !

Selon l'environnement dans lequel se balade un Évoli il va se transformer en 3 formes adultes différentes.



Conclusion

Le bouton **Évoluer** est mal nommé dans Pokémon Go ! Il devrait s'appeler **Développement** ! Ne faites plus l'erreur !